



## Evaluatie

Een projectevaluatie kost moeite en energie, je wordt er moe van en waarom zou je het project evalueren terwijl het toch prima loopt. Alles zat toch binnen de kader? Bij de projectevaluatie draait het om het terugkijken op de opgedane ervaringen om daarvan te kunnen leren. Leren om een volgende keer het volgende project nog beter te draaien. De basis van de projectevaluatie is het feedback model.

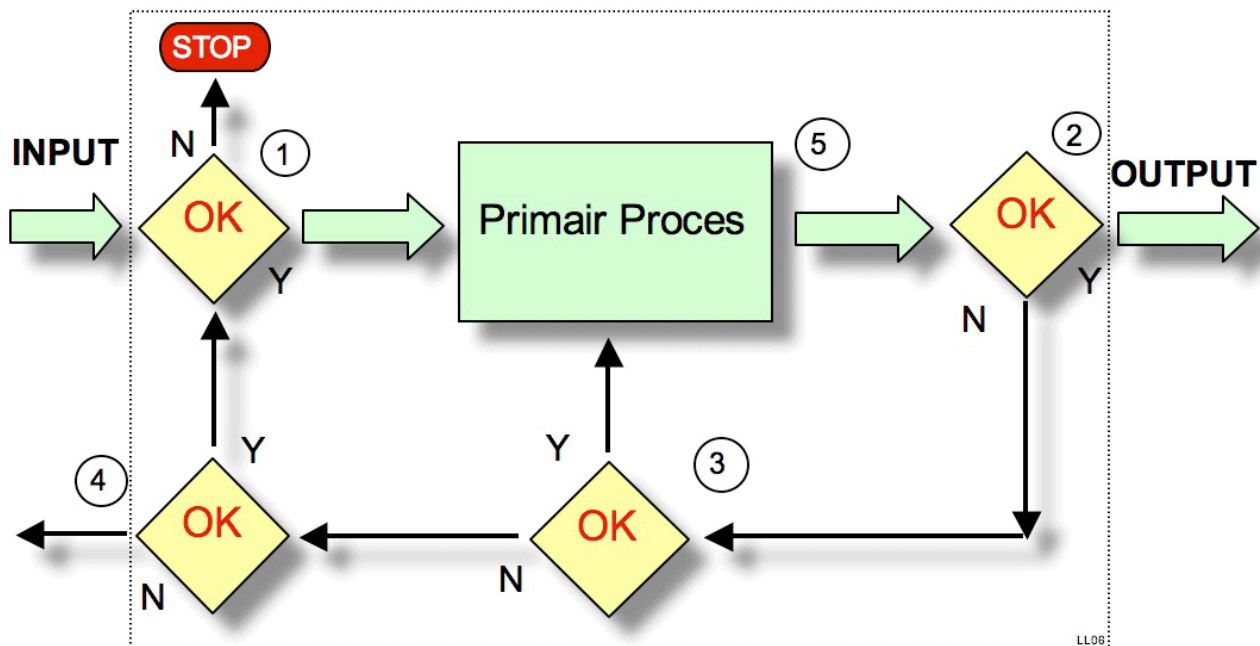


Fig. 70.0 Het Leerproces

In het leerproces is de regelkring in-, out- en input essentieel. In het primaire proces wordt informatie vertaald in kennis. Dus leren is het transformeren van informatie in kennis. Belangrijk bij het leerproces is dat de perceptie, de zicht op de input (1) wordt bijgesteld aan de werkelijkheid. Als in het leermodel de informatie niet door het inputfilter komt dan kan er nooit sprake zijn van enige vorm van leren. Als de informatie vervolgens tot kennis is verwerkt, in het primaire proces (5), dan kan deze kennis in output (2) worden omgezet. Echter voordat er output geproduceerd wordt is er nog een belangrijke vraag te stellen. **Dit is namelijk de leer vraag!** Moet ik mijn intern proces, mijn inputfilter of moet ik er voor zorgen datgene ( of die) wat de input geleverd heeft zijn output aanpast? [ 2<sup>e</sup> orde leren]

In een projectevaluatie zijn er drie soorten evaluatie typen te onderscheiden;

- **Evaluatie na opleveren van het project.**
- **Evaluatie tijdens het project.**
- **Evaluatie als probleemoplossing.**

In de volgende hoofdstukken wordt hier dieper op ingegaan.

Tips;

- **Regelmaat.**  
Evalueer het project regelmatig en 'rooster' tenminste één keer per week een vast evaluatiemoment in. Meestal kan dit gecombineerd worden met het bijwerken van de projectplanning.